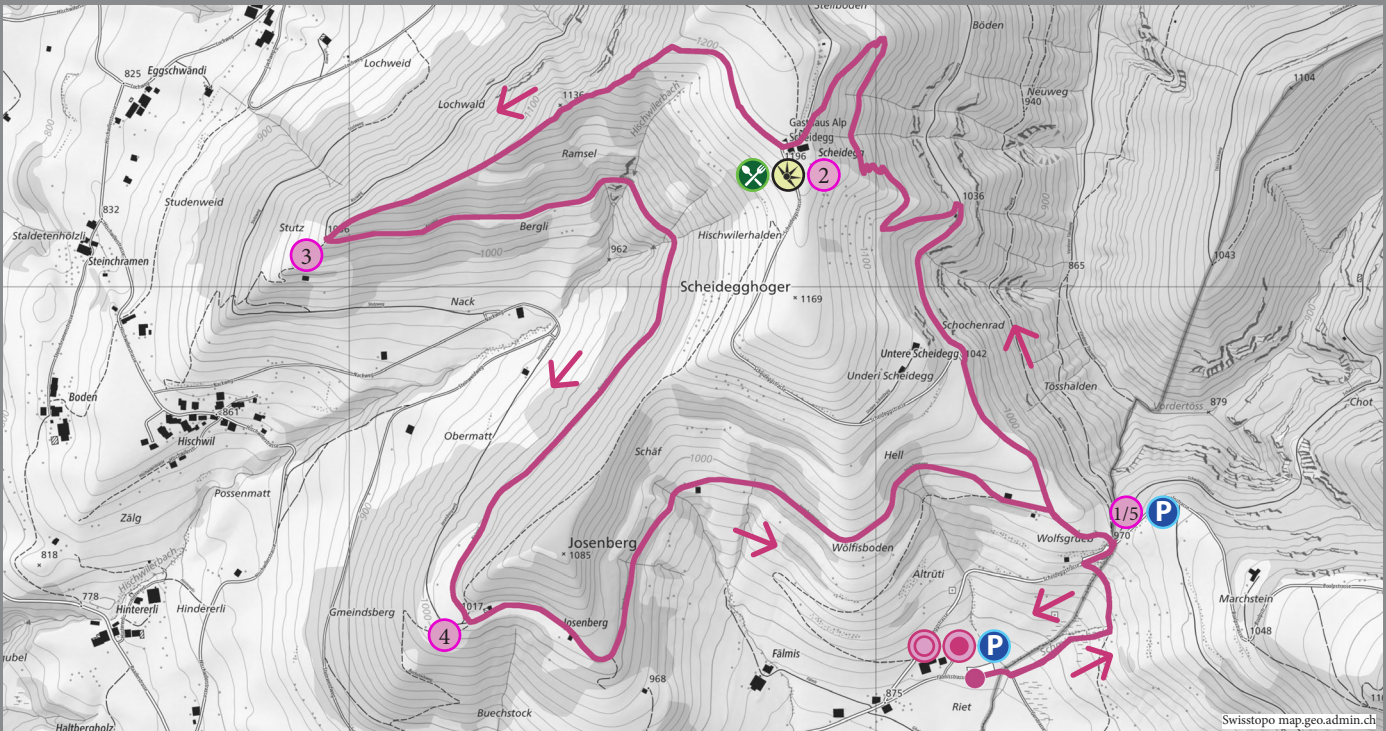


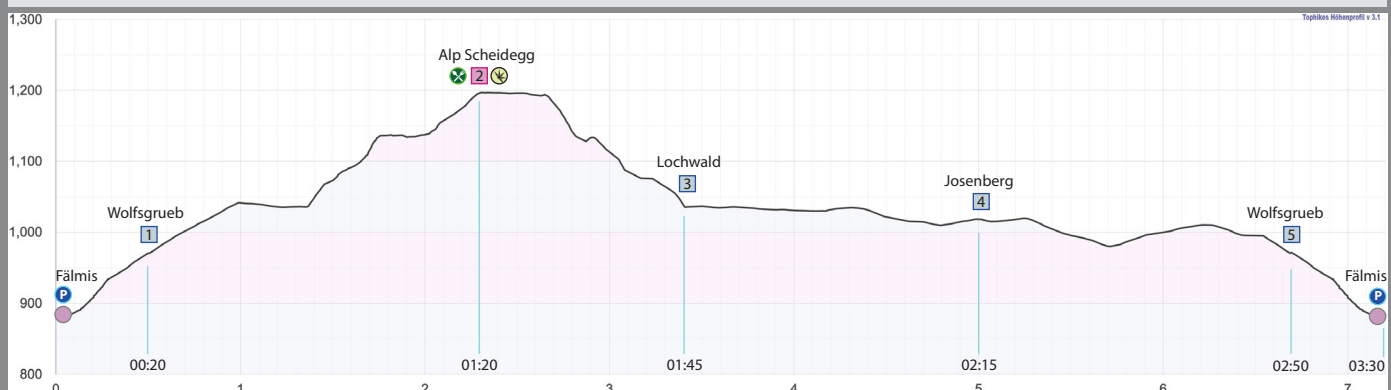
# Schneeschuhwanderung Fälmis - Alp Scheidegg



	3 h 00 m		387 Meter		387 Meter
	7.2 km		leicht		25 Dezember - März
	WT1		ab 8 Jahren		problemlos



		Fälmis (TCS Parkplatz)	0 h 00			875 m
		Wolfsgrub	0 h 20 min	0 h 20 min	0.5 km	970 m
		Alp Scheidegg	1 h 20 min	1 h 00 min	1.8 km	1196 m
		Lochwald	1 h 45 min	0 h 25 min	1.1 km	1038 m
		Josenberg	2 h 15 min	0 h 30 min	1.6 km	1012 m
		Wolfsgrub	2 h 50 min	0 h 35 min	1.7 km	970 m
		Fälmis (TCS Parkplatz)	3 h 30 min	0 h 20 min	0.5 km	875 m



# Schneeschuhwanderung Fälmis - Alp Scheidegg



## Anreise:

Ausgangspunkt dieser Winter-Wanderung ist der grosse TCS Parkplatz bei Fälmis in Wald (Navigationssystem Fälmis, Wald, Koord.: 47.294346 / 8.948018). Der Parkplatz ist kostenlos und bietet Platz für 48 Autos. Eine Anreise mit dem ÖV ist leider nicht möglich. Wer die Wanderung abkürzen will, parkiert etwas weiter oben auf dem TCS Parkplatz Wolfsgrueb wo es rund 30 Parkplätze hat.

## Wanderung:

Bei genug Schnee laufen wir vom Parkplatz durch die Wiese hoch nach Wolfsgrueb, sonst via Bauernhof Ger, dann kurz auf der geteer-ten Strasse bis zum Punkt 1042 und dann via Sommerwanderweg durch den Wald hoch zur Alp Scheidegg. Weiter über die Wiese und auf dem Grat absteigend nach Lochwald und dann in einer langen Traverse via Josenberg und Wolfsgrueb zurück nach Fälmis.



Alp Scheidegg 1196 M.ü.M.

## Schwierigkeitsgrad:

Eine einfache Schneeschuh-Wanderung oder Winterwanderung mit Spikes wenn es ein paar Tage nicht geschneit hat. Es gibt keine markierten Schneeschuh- oder Winterwander-Wege, wir laufen dem Sommerwanderweg entlang. Diese Tour hat quasi kein Lawinenrisiko und es gibt keine gefährlichen Stellen. Der Weg ab Punkt 1042 hoch zur Alp ist steil und bei Neuschnee entsprechend anstrengend.

## Hund:

Eine tolle Wanderung mit einem Hund. Im Winter sind auch die Kühe nicht auf den Weiden, so dass man nicht so aufpassen muss. Das Gasthaus Alp Scheidegg mag eigentlich keine Hunde (nur kleine, gepflegte Hunde dürfen rein, nasse und ungepflegte Hunde müssen draussen bleiben), deshalb kehren wir dort auch nie ein und nehmen ein Sandwich mit auf den Weg.



Aufstieg Richtung Wolfsgrueb



Winterzauber



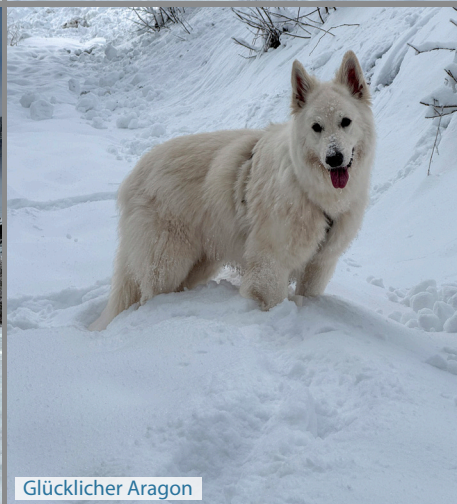
Wegweiser bei Lochwald



Eiszapfen



Über die Wiese zum Parkplatz



Glücklicher Aragon